



EXCALIBUR

**EX800/EX8
Q KLAVYE MOUSE SETİ
KULLANMA KILAVUZU**

Casper

İçindekiler

ÖNSÖZ.....	3
ÖZELLİKLERİ İLE İLGİLİ TANITICI VE TEMEL BİLGİLER	4
KLAVYE ÖZELLİKLERİ.....	4
Tuş Düzeni.....	4
Fonksiyonlar Giriş	5
Klavye Özellikleri.....	7
Fare Özellikleri.....	9
Görünüm.....	9
Kurulum.....	10
Yazılım Kurulumu.....	12
Bakım, Onarım Ve Kullanımda Uyulması Gereken Kurallar	19
Yetkili servis Bilgileri	23
Teknik Özellikler	24

ÖNSÖZ

Satış öncesi ve sonrasında kaliteyi kendisine ilke edinmiş olan Casper Bilgisayar Sistemleri A.Ş tarafından sağlanan ürününüz, üretim aşamasında itina ile kalite kontrol ve testlerden geçtikten sonra sizlere ulaşmıştır. Firmamızın ve ürününüzün seçiminde göstermiş olduğunuz özen ve kaliteye vermiş olduğunuz değerden dolayı sizlere teşekkür ediyoruz.

Bu kitapçığın hazırlanmasındaki amaç, almış olduğunuz ürünü daha iyi tanımanızı, uzun yıllar daha verimli kullanabilmenizi ve olası bir problemde yapmanız gereken işlemler hakkında bilgilenenizi sağlamaktır.

Casper Bilgisayar Sistemleri A.Ş. , kullanım kılavuzunda yer alan talimatlara uyulmadan, ürünün kurulması ve kullanılmasından doğabilecek zararlardan sorumlu tutulamaz.

Casper Bilgisayar Sistemleri A.Ş. önceden haber vermeksizin ürünlerinin özelliklerini değiştirme hakkını kendinde gizli tutar.

Bilgisayar ile kullanıcı arasındaki en önemli iletişim kaynaklarından biri olan klavye, kullanıcının ne yapmak istediğini bilgisayara ileten bir veri girdi ünitesidir. Günümüzde veri girdi ünitesi olarak kullanılan mouse ve benzeri araçların yaygınlaşmasına rağmen, klavye hala bilgisayardaki temel etkileşim aracıdır. Daktiloyu andıran görünümünün altında başka işlemleri de yapmaya yarayan görevler içermektedir. Bu sebeple klavye üzerinde bulunan tuşları genel tuşlar (harf, sayı ve işaret tuşları) ve özel tuşlar olarak gruplandırmak uygun olacaktır.

Kullandığınız programların orijinal olmasına dikkat ediniz. Türk ceza kanununda yapılan değişiklikler sonucu yazılım kopyalanması suç sayılmaktadır. Firmamız Windows işletim sistemlerini, lisanslı kullanıcı hakkı vererek sizlere sunmaktadır.

Bu kitapçıkta yer alan tüm açıklamaları dikkatlice okuyup ihtiyaç duyulduğunda yararlanabilmeniz için kolay ulaşılabilir bir yerde saklamanızı önerir, iyi kullanımlar dileriz.

NOT: Satın almış olduğunuz ürün modeline bağlı olarak ürününüzün gerçek görünümü ve özellikleri bu kullanım kılavuzunda gösterilenden farklı olabilir

Casper Bilgisayar Sistemleri A.Ş.

Fatih Sultan Mehmet Mah. Balkan Cad. No:47 Casper Plaza Ümraniye/İstanbul

Telefon: 0850 250 77 77 Faks: 0216 528 66 93

www.casper.com.tr

ÖZELLİKLERİ İLE İLGİLİ TANITICI VE TEMEL BİLGİLER

Bu bölümde klavye size tanıtılmaya çalışılacaktır. Klavye sisteme harf, rakam ve bazı özel kodlar girmenize yardımcı olacaktır. Klavye üzerinde yazılmış büyük harfler, rakamlar ile bazı karakterlerin bulunduğu tuşların yer aldığı yazı makinesi kısmı, rakamların bulunduğu sayısal tuş takımı, fonksiyon tuş takımı ve cursor adı verilen imleç kontrol tuşlarından oluşabilir. Klavyenin sağ üst kısmında ışıklar vardır. Yanan ışık ait olduğu fonksiyonun aktif olduğunu gösterir. Klavyenin altında her iki tarafında mini ayaklar vardır. Bu ayaklar klavyenin iki konumda durmasını sağlar. Bu ayakları kullanarak klavyenizi rahat çalışabileceğiniz konuma getirebilirsiniz.

ÜRÜN ÖZELLİKLERİ

1. 7 Farklı ışıklandırma(Kişiselleştirilebilir)
2. Modern tasarım,
3. Multimedya tuşlar silinmez karakterler,
4. Port: USB
5. Renk: Siyah
6. İşletim sistemi: Windows 98/2000/NT/ME/XP/7/8/10 ve Server 2003/2008/2012

Tuşlar Nasıl Düzenlenir

Genel olarak klavye tuşlarının düzeni aşağıdaki resimdeki gibidir. Ürününüzle birlikte gelen ya da satın almış olduğunuz klavyenin görünümü ve tuş düzeni farklı olabilir.



Fonksiyonlar	
FN+F1	Medya Oynatıcı
FN+F2	Ses Kıasma
FN+F3	Ses Arttırma
FN+F4	Sesi kapat
FN+F5	Önceki parça
FN+F6	Sonraki parça
FN+F7	Oynat/Durdur
FN+F8	Parçayı kapat
FN+F9	Tarayıcı Ana sayfa
FN+F10	Mail
FN+F11	Dosya Gezgini
FN+F12	Tarayıcı favori WEB sitesi
FN+	 Klavye LED Aç/Kapat
FN+	 Windows Tuşu Aç/Kapat
FN+ (1 2 3 4 5 6 7 8 9)	Klavye LED ışıklandırma modunu değiştir.
FN+ Page up	Klavye LED ışıklandırma seviyesini arttır(4 seviye bulunmaktadır)
FN+ Page down	Klavye LED ışıklandırma seviyesini azalt(4 seviye bulunmaktadır)
FN+	 Klavye LED modunun animasyon hızını arttır (4 seviye bulunmaktadır)
FN+	 Klavye LED modunun animasyon hızını azalt (4 seviye bulunmaktadır)
FN+ PRTSC SYSRQ	Klavye Macro kaydı başlat

Klavye Işıklandırma Profilleri:

Bu klavyede toplam 9 adet ışıklandırma profili bulunmaktadır.

FN+1: Varsayılan klavye profilidir.

FN+7: Klavyeyi 6 farklı bölüm olarak kişiselleştirebilmeyi sağlar.

FN tuşuna basın ve "7" tuşuna 2 defa arka arkaya basınız. Yukarı/Aşağı yön tuşları ile Renk değişikliği yapabilirsiniz. Bir sonraki bölgenin ışığını ayarlamak için Sağ/Sol yön tuşları ile bölge seçin ve işlemi tekrar edin. Son olarak kişiselleştirilmiş renk ayarlarınızı kaydetmek için; FN tuşuna basın ve "7" tuşuna 2 defa arka arkaya basınız .

FN+9: Sese duyarlı ışıklandırma profilidir. FN+9 tuşuna basıldığında 7 farklı renk yanacaktır. Tekrar FN+9 tuşuna basıldığında sadece Kırmızı ışık yanacaktır.

Makro Kaydı:

Bu klavyede 6 makro tuşu vardır (G1-G6). 6 gruba kadar kaydedebilir. Her grup 24 kelimeyi kaydedebilir. Fn + PRTSC tuşlarına basın. Arka aydınlatma kapanacak ve Numlock, Capslock, Scrlock, Winlock yanıp sönecektir. Makro tuşunu seçin (örn: G1), sonra Numlock, Capslock, Scrlock, Winlock yanacaktır. Şimdi kaydetmek istediğiniz tuşlara basın.

İstedığınız tuşlara bastıktan sonra, Fn + PRTSC tuşuna basın. Dört Kilit tuşu 3 kez yanıp sönecek ve kaydetmeden önce durumu geri alacaktır.

Uyarı: Makro kayıttayken dört kilit tuşu kapanırsa, 30 kelimedenden fazla kelime girdiniz anlamına gelir. Lütfen Makro Kaydını kapatın.

Normal model ve oyun modeli için özellikler

1.Normal mod

Aşağıdaki 26 adet tuştan 6 tanesine aynı anda basabilirsiniz

Q, A, Z, W, S, X, E, D, C, R, F, V, T, G, B, M, ↑ (YUKARI), ↓ (AŞAĞI), ← (SOL), → (SAĞ), Sol-Ctrl, Sol-Alt, Sol-Shift, Boşluk, Tab, Capslock.

2.Oyun modu

Fn+End tuşuna basarak oyun moduna geçebilirsiniz. Aşağıdaki tuşlardan herhangi birine aynı anda basabilirsiniz.

Q, A, Z, W, S, X, E, D, C, R, F, V, T, G, B, M, ↑ (YUKARI), ↓ (AŞAĞI), ← (SOL), → (SAĞ), Sol-Ctrl, Sol-Alt, Sol-Shift, Boşluk, Tab, Caps lock.

1. 7 renkli arka aydınlatmalı profesyonel Oyun klavyesi

7 ayarlanabilir renkli RGB LED arka aydınlatma.

2. Bütünleşik Makro

6 Makro tuşu. Klavyeye altı programı kaydedebilir ve herhangi bir zamanda bunları değiştirebilir

3. Sağlam yapı

10 milyon tıklamaya kadar dayanıklı sağlam butonlarıyla bu sağlam Klavye ile uzun süre oynayabilirsiniz.

4. Gölge bırakma önleme (anti-ghosting) fonksiyonu

EX800-RGB'nin 26 tuşu gölge bırakmayı önlemek için kalibre edilecektir. Savaş oyunlarında sırasında, aynı anda koşmanız, bomba atmanız, silah seçmeniz ve bir kapıyı açmanız gerekir. Herhangi bir tuşu kaçırmaktan veya yanlış tuşlara basmaktan korkmadan çoklu tuşlara aynı anda basın.

5. Ayarlanabilir parlaklık

%0 ila %100 arasında kısa yol tuşlarıyla hızla geçiş yapabilirsiniz.

6. Ayarlanabilir Işık Rengi

İhtiyaçlarınıza göre Klavye Rengini kolaylıkla değiştirebilirsiniz

7. Politetraflüoroetilen ayaklar

Klavyenin her türlü yüzeyde kullanılmasını sağlar.

8. 9 farklı Klavye ışıklandırma profili

Klavyeyi 9 farklı ışıklandırma profili bulunmaktadır. Kişiselleştirilebilir Renk ayarları yapılmasına olanak sağlar.

Fonksiyon tuşları: F1 ile başlayıp F12 ile sona eren gruba fonksiyon tuşları adı verilir. Bu tuşlar farklı kontrol kodları için kullanılır. Çoğu program tuşlar yardımı ile çalışır. Bunlar çok tuşla yapılacak komutları tek tuşa indirger.

Enter: Yazılan değerlerin girişini sağlar. Bir komut yazdığınız zaman, bu tuşa basmazsanız sistem o komutu işleme almaz.

Backspace: İçinde imlecin bulunduğu yerden bir karakter sola siler.

Tab: İmlecin (kursor) sekiz karakter sağa gitmesini sağlar. Shift tuşu ile birlikte kullanılınca imleç (kursor) sekiz karakter sola gider.

Shift: Klavyedeki tuşların tamamına yakın bir bölümü çift fonksiyonludur. Normalde küçük harfle yazan tuşlar bu tuş ile birlikte kullanılırsa büyük harf yazdırır. Ayrıca üst sıradaki rakamların üzerlerindeki karakterler Shift tuşu ile yazdırılırlar.

Caps lock: Bu tuş aktif ise sağ üst köşede ışığı yanacak ve bütün harfler büyük olarak yazılacaktır. Ancak üst kısımdaki rakamlar üzerinde bulunan karakterlerin yazdırılmasında kullanılmaz.

Ctrl: Tek başına hiçbir fonksiyonu yoktur. Diğer tuşlarla birlikte, bazı programlar ve işletim sistemleri içinde kullanılır.

Esc: Yazılımlarda "İptal", "Çıkış", "Vazgeçmek" komutu görevini görür.

Alt Gr: Üç fonksiyonlu tuşların üçüncü fonksiyonuna erişebilmek için kullanılır.

Sayısal tuş takımı: Klavyenizin sağ tarafındaki grup, sayısal tuş takımudur. Görmüş olduğunuz rakamların ve aritmetik işaretlerin yazdırılması için kullanılır. Yalnız, bunların kullanılabilmesi için bu grubun sol üst köşesinde bulunan NumLock tuşuna basılarak hemen üzerindeki ışığın yanıyor olmasına dikkat edilmesi gerekmektedir. Ters durumda tuşların üzerinde yazan diğer fonksiyonlar (Home, Del, PgUp, PgDn, End, Ins ve ok işaretleri) geçerli olacaktır. Bu diğer fonksiyonlar sayısal tuş takımının hemen yanında bu-Junan imleç kontrol tuşları ile aynı işlemi görürler.

İmleç kontrol tuşları: Insert; araya girmek, Home; başa dönmek, PageUp; bir sayfa öncesi, Delete; sağdaki karakteri silmek, End; sona gitmek, PageDown; bir sayfa sonrası görüntülenmesi amacı ile kullanılan tuşlardır.

Özel tuşlar: Klavyenizin sağ üst kısmında bulunan üç tuş vardır. Bunlar sırası ile: Print screen; ekranda görünenleri yazıcıya gönderir, Scroll lock; bazı yazılımlarda ekranda görüntülenen metnin veya imlecin bulunduğu yerde kilitlenmesini sağlar. Pause; Ekranda görüntülenen metnin akışını durdurmak için kullanılır.

Ortak tuş kullanımları: Bazı kontrol fonksiyonlarının uygulanması tuşların ortak kullanılmaları ile olur. Ortak kullanımdaki amaç, adı geçen tuşlara beraberce basılmasıdır. CTRL-ALT-DEL-Sistemi yeniden açar. Sistem yeniden açılarak programlar yeniden yüklenir. Ctrl ve Alt tuşlarına beraberce basarken Del tuşuna da basın. Sistem yeniden açılacaktır.

Alt: Alternate tuşudur. Kontrol tuşu gibi bazı programlarda kullanılır. Ayrıca klavyede gösterilmesine olanak tanınmayan birçok karakterin görüntülenmesi amacı ile de kullanılır.

NOT: CTRL-ALT-DEL Reset butonuyla aynı görevi görür, gereksiz yere kullanılmamalıdır.

FARE ÖZELLİKLERİ

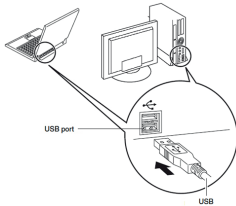
Görünüm



Kurulum

Bilgisayarınız çalışır durumda iken USB konektörünü (Mouse bağlı kablo ucundaki) bilgisayarınızda mevcut USB portlarından birine takınız.

Sistem yeni donanımı otomatik olarak algılar ve kullanım için aygıt driverlarını bilgisayarınıza kurar.



Sistem Gereksinimleri

- Windows XP/ Windows Vista /Windows7 /Windows8/Windows10 işletim sistemi
- Boş USB(1.1/2.0/3.0) portu
- CD-ROM sürücü
- 30MB boş hard disk alanı

Kurulum

Önce oyun faresini bilgisayara takın, yazılım CD'sini bilgisayara takın ve aşağıdaki adımları takip ederek yazılımı kurun.

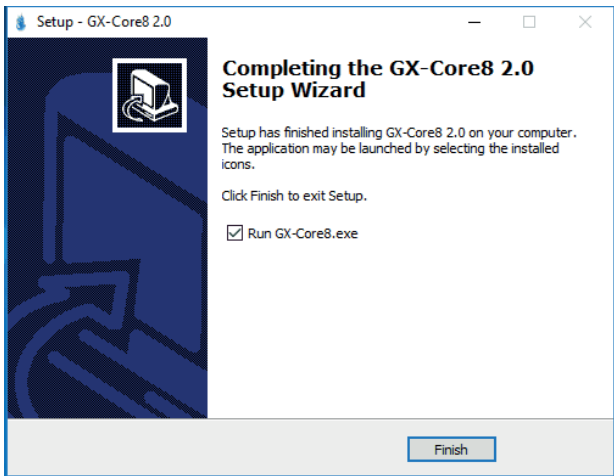
1. Yazılım kurulum dosyasını açın, aşağıdaki ikona iki kez tıklayın, (GX-Core8.exe)



2. "Next" tıklayın.



3. "Run GX-Core8.exe" üzerine tıklayın. Kurulmdan sonra programı çalıştırmaya başlayabilirsiniz. Kurulumu bitirmek için "Finish" (Bitir) üzerine tıklayın.



4. Kurulumu bitirdikten sonra, sistemin altındaki görev çubuğunda (aşağıdaki kırmızı çizgili bölüme bakınız) program ikonuna bakın. İkona çift tıklayarak uygulama ayarları için arayüzü açın.





Tek Tuşlu Fonksiyon Ayarı

1. 4 numaralı tuşu "Single key" (Tek Tuş) olarak ayarlamak isterseniz, işletim sayfasında 4 numaralı tuşa tıkladıktan sonra, açılır listeden "Single Key" seçmeniz gerekir.
2. Aşağıdaki gibi bir pencere açılır. Klavyeden "Ctrl" gibi herhangi bir tuşa basın ve sonra diyalog kutusunu kapatıp, ayarları kaydetmek için "OK" tıklayın.
3. Ayarları kaydetmek için "Apply" (Uygula) butonuna tıklayın.

Ateş Tuşlu Fonksiyon Ayarı

1. 7 numaralı tuşu "Fire Key" (Ateş Tuşu) olarak ayarlamak isterseniz, işletim sayfasında 7 numaralı tuşa tıkladıktan sonra, açılır listeden "Fire Key" seçmeniz gerekir.
2. Aşağıdaki resimdeki gibi bir pencere açılacaktır. Açılır listeden klavye veya fare butonunu seçin, hız ve sayıyı girin. Detaylar için aşağıdaki resme bakın. Diyalog kutusunu kapatıp, ayarları kaydetmek için "OK" tıklayın.



3. Ayarları kaydetmek için Uygula butonuna tıklayın.

Model A/Model B anahtar çalıştırma

1. İstedığınız bir butonu seçin (örn. 5 numaralı buton), "shift" ve açılır pencereden aşağıdaki gibi bir terim seçin.



2. Sonra Mod B arayüzünü seçin ve 5 numaralı tuş dışında bir tuş seçin. Örneğin 2 numaralı tuşu resimdeki gibi "bilgisayarım" fonksiyonu olarak ayarlayın.



3. Sonra "Apply" (Uygula) seçin ve fonksiyonu kaydedin. Önce baş parmağınızla 5 numaralı tuşa basın ve sonra 2 numaralı butona tıklayın (sağ tıklama). "Bilgisayarım" kısa yolunu resim olarak da kullanabilirsiniz.

Raporlama Oranı Ayarı

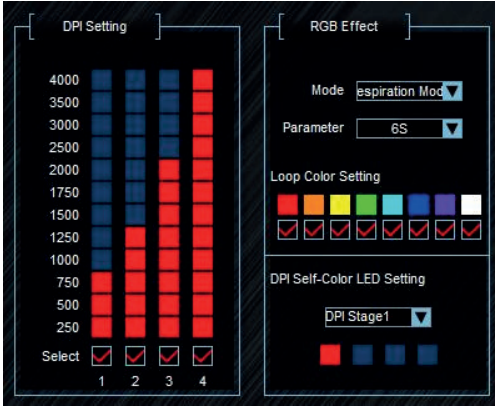
1. "Temel ayarlar" sekmesini kullanın ve aşağıdaki resimdeki gibi raporlama oranını seçin.



2. Ayarları kaydetmek için "Apply" (Uygula) butonuna tıklayın.

DPI Ayarı

1. "Temel Ayarlar" sekmesini ve peşinden DPI ayarlarını tıkladıktan sonra, örneğin aşağıdaki resimde 4 numaralı shift DPI değişikliği anlamına gelir. O DPI bölümü için rengi ayarlamak üzere renk penceresini tıklayın. DPI ayarını ve ekran etkisini de ayarlayabilirsiniz.



2. Aşağıdaki resimdeki gibi tuşları DPI değiştirme fonksiyonu için de ayarlayabilirsiniz:



3. Ayarları kaydetmek için "Apply" (Uygula) butonuna tıklayın.

Combo Tuşu Fonksiyon Ayarı

1. "Combo Tuşunu" ayarlamak isterseniz, işletim sayfasında tuşa tıkladıktan sonra, açılır listeden "Combo key" seçmeniz gerekir.

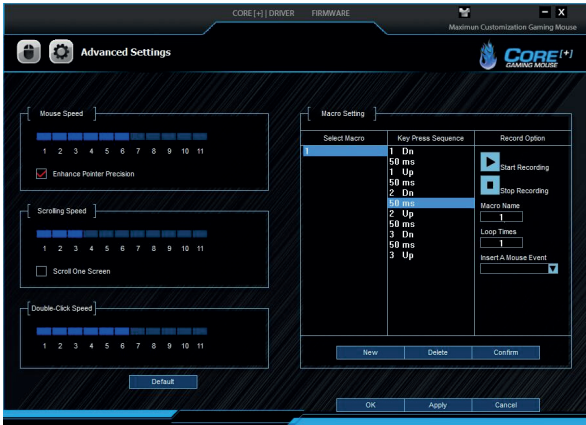
2. Aşağıdaki resimdeki gibi açılır pencereden Tuş değiştir (modify key) seçin. Düzenleme kutusuna etkin olan herhangi bir combo tuşunu girdikten sonra pencereyi kapatmak için "OK" tıklayın ve ayarları kaydedin.



3. Ayarları kaydetmek için "Apply" (Uygula) butonuna tıklayın.

Makro fonksiyon ayarı

1. 5 numaralı tuşu makro tuşu olarak ayarlamak isterseniz önce "İleri Düzey Ayarlar" (Advanced Settings) sekmesinden makro fonksiyonunda tıklayın. "Macro Adı" (Macro Name) düzenleme kutusuna bir makro adı girin. Örneğin aşağıdaki resimde "1" girilmiştir. "Yeni" (New) butonuna tıklayın ve "Kaydetmeyi Başlat" (Start Recording) butonuna tıklayın. Bir buton grubu girin. Örn. aşağıdaki resimde "1+2+3" girilmiştir. "Döngü Zamanları" (Loop Times) düzenleme kutusuna 2. resimdeki gibi girdi sayısını girin. Seri anahtar bölümünde zamana çift tıklayarak süreyi de değiştirebilirsiniz. Son olarak ayarları kaydetmek için "OK" butonuna tıklayın.



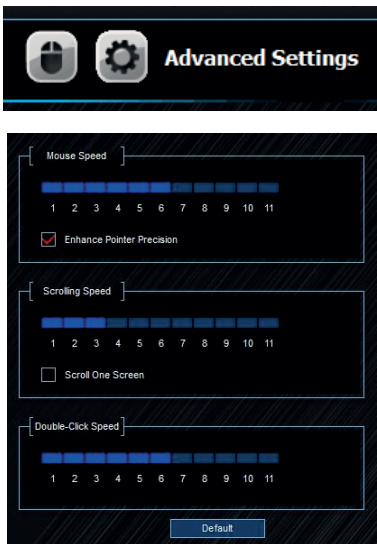
2. "Temel Ayarlar" (Basic Settings") sekmesine tıklayın ve işletme sayfasında 5 numaralı tuşa tıklayın. Sonra açılır sekmede "Micro Tuşuna" çift tıklayın.
3. Aşağıdaki resimdeki gibi bir pencere açılır. Liste kutusunda makro kayıtlı olan Macro no.1 seçin. Sağ taraftaki 3 setten bir ayar kullanmak üzere bir seçeneğe tik koyun. Sonra diyalog kutusunu kapatıp ayarları kaydetmek için "OK" tıklayın.



4. Ayarları kaydetmek için "Apply" (Uygula) butonuna tıklayın.

Sistemden fare özelliklerini ayarlama

İleri düzey ayarlara geçmek için sol üst köşeye tıklayın. Şimdi farenin hareket hızını, yuvarlama hızını ve çift tıklama hızını ayarlayabilirsiniz.



Kaldırma

Denetim masasını açın. "Program Ekle/Kaldır" seçin ve GX-Core8program'ını kaldırın.

BAKIM, ONARIM VE KULLANIMDA UYULMASI GEREKEN KURALLAR

- Ürününüzü teslim alırken hasarlı olup olmadığını kontrol edin.
- Ürününüzde belirtilmiş ikaz ve talimatlara uyun.
- Ürününüzün onarım işlerini yetkili servis elemanlarına bırakın.
- Ürünün garantisini performans veya uygulama garantisini içermez.
- Yangın, deprem, sel, su baskını, savaş hali vs. gibi her türlü doğal afet durumlarında garanti söz konusu değildir.
- Cihazı temiz muhafaza etmeye gayret gösteriniz. Toz ve çeşitli sıvılardan uzak tutunuz.

TAŞIMA VE NAKLİYE SIRASINDA UYULMASI GEREKEN KURALLAR

- Taşıma esnasında nemli ve/veya ıslak zeminlerde, yağmur altında bırakılmamalıdır.
- Nakliye sırasında, Uluslararası Nakliyeciler Birliği tarafından açıklanan yönetmeliklere tamamen uyulmalıdır.

KULLANIM SIRASINDA İNSAN VEYA ÇEVRE SAĞLIĞINA TEHLİKELİ VEYA ZARARLI OLABİLECEK DURUMLARA İLİŞKİN UYARILAR

- Ürünün bağlantı kablosunu soketlere yerleştirirken zorlama yapmayın ve uygun şekilde yerleştikten emin olun.
- Ürününüzün seri numarasının zarar görmemesine dikkat edin.
- Ürününüz, ürün bilgilerinde aksi belirtilmediği sürece kuru ve korumalı ortamlarda çalışmak üzere tasarlanmıştır.
- Ürününüzün kablo giriş kısımlarını bükmemeye özen gösterin. Bükülmeler kablonun plastiğinin açılmasına sebebiyet verebilir. Eğer bu tarz bir probleminiz var ise siyah elektrik bandı ile bantlayın.
- Klavyeniz düzgün kullanılması, özellikle bilgisayarınızı uzun süre kullanıyorsanız, bileklerinizin, ellerinizi ve kollarınızın rahatsız olmasını önlemenize yardımcı olur. Sorunlardan sakınmanıza yardımcı olabilecek bazı ipuçları: Klavyenizi dirsek düzeyinde yerleştirin. Kollarınızın üst kısmı yan tarafınızda rahat olmalıdır.
- Uzak tuşlara erişmek amacıyla parmaklarınızı germek yerine tüm kolunuzu kullanabilmek için el ve bileklerinizi klavyenin üzerinde olacak şekilde yazın.
- Yazarken, avuç içlerinizi ve bileklerinizi herhangi bir yüzey türü üzerinde bekletmekten sakının.
- Klavyenizde avuç içi dinlendirme varsa, yalnızca yazma molalarında kullanın.
- Yazarken, hafif dokunun ve bileklerinizi düz tutun.
- Yazmadığınız zaman, kollarınızı ve ellerinizi dinlendirin.

KULLANIM HATALARINA İLİŞKİN BİLGİLER

- Olağandışı sıcaklık değerlerine sahip yerlerde muhafaza etmeyiniz.
- Klavye'nin bilgisayara tam olarak takılı olduğundan emin olunuz. Aşağıdaki koşullardan herhangi biri oluştuğunda, nitelikli servis elemanlarının tamir etmesi için servisi arayın:
- Güç kablosu hasarlı veya yıpranmışsa,
- Klavye herhangi bir sıvıya maruz kaldıysa,
- İşletim kurallarına harfiyen riayet ettiğiniz halde, klavye yine de normal şekilde çalışmıyorsa,
- Klavye düşürülmüş veya hasar görmüş ise

TÜKETİCİNİN KENDİ YAPACAĞI BAKIM ONARIM VEYA ÜRÜNÜN TEMİZLİĞİNE İLİŞKİN BİLGİLER

o Temizlik için hafif nemli bir bez kullanın.

o Ürününüzü temizlerken sıvı , aerosol, uçucu (petrol türevleri) veya çizici temizleyiciler kullanmayın.

PERİYODİK BAKIM

o Ürününüzü periyodik bakım gerektirmez. Herhangi bir sorunda yetkili servise başvurun.

BAĞLANTI VEYA MONTAJININ NASIL VE KİMİN TARAFINDAN YAPILACAĞINA İLİŞKİN BİLGİ



o Ürününüzün montajını resimde gösterildiği şekilde yapabilir veya yetkili servis noktalarımızdan destek isteyebilirsiniz.

MÜŞTERİ BİLGİLENDİRMELERİ

- Malın ayıplı olduğunun anlaşılması durumunda tüketici, 6502 sayılı Tüketicinin Korunması Hakkında Kanununun 11 inci maddesinde yer alan; Sözleşmeden dönme, Satış bedelinden indirim isteme, Ücretsiz onarılmasını isteme, Satılanın ayıpsız bir misli ile değiştirilmesini isteme haklarından birini kullanabilir. Tüketicinin bu haklardan ücretsiz onarım hakkını seçmesi durumunda satıcı; işçilik masrafı, değiştirilen parça bedeli ya da başka herhangi bir ad altında hiçbir ücret talep etmeksizin malın onarımını yapmak veya yaptırmakla yükümlüdür. Tüketici ücretsiz onarım hakkını üretici veya ithalatçıya karşı da kullanabilir. Satıcı, üretici ve ithalatçı tüketicinin bu hakkını kullanmasından müteselsilen sorumludur.
- Tüketicinin, ücretsiz onarım hakkını kullanması halinde malın; Garanti süresi içinde tekrar arızalanması, Tamiri için gereken azami sürenin aşılması, Tamirinin mümkün olmadığının, yetkili servis istasyonu, satıcı, üretici veya ithalatçı tarafından bir raporla belirlenmesi durumlarında; tüketici malın bedel iadesini, ayıp oranında bedel indirimini veya imkân varsa malın ayıpsız misli ile değiştirilmesini satıcıdan talep edebilir. Satıcı, tüketicinin talebini reddedemez. Bu talebin yerine getirilmemesi durumunda satıcı, üretici ve ithalatçı müteselsilen sorumludur.
- Tüketici, garantiden doğan haklarının kullanılması ile ilgili olarak çıkabilecek uyuşmazlıklarda yerleşim yerinin bulunduğu veya tüketici işleminin yapıldığı yerdeki Tüketici Hakem Heyetine veya Tüketici Mahkemesine başvurabilir.

TESPİT VE İLAN EDİLEN KULLANIM ÖMRÜ

o Almış olduğunuz ürünün Sanayi ve Ticaret Bakanlığı tarafından belirlenmiş olan kullanım ömrü 5 yıl, garanti süresi ise 2 yıldır.

ENERJİ TÜKETİMİ AÇISINDAN VERİMLİ KULLANIMA İLİŞKİN BİLGİLER

o Klavye Ürününüz kendi başına enerji tüketmez bilgisayarınızı kullanmadığınız zamanlarda kapalı tutunuz.

GARANTİ İLE İLGİLİ DİKKAT EDİLMESİ GEREKEN HUSUSLAR

- Kullanım hatalarından veya cihazın üzerine sıvı dökülmesinden meydana gelen hasar ve arızalar;
- Ürünün müşteriye tesliminden sonra yükleme, boşaltma ve taşıma sırasında düşme, çarpma sebebiyle oluşan hasar ve arızalar;

- Voltaj dūřüklüğü veya fazlalığı; hatalı elektrik tesisatı, ürünün üzerindeki etikette yazılı voltajdan fazla voltaj ile kullanma, faz grubunun deęiřtirilmesi, ani voltaj deęiřiklikleri, gerekli topraklanma tedbirlerinin alınmaması gibi nedenlerde meydana gelecek hasar ve arızalar;
- Yangın ve yıldırım dūřmesi ve sel gibi doęal afetlerden meydana gelecek hasar ve arızalar;
- Ürünün kullanım kılavuzunda yer alan hususlara aykırı kullanılmasından kaynaklanan hasar ve arızalar;
- Cihazın dıř yüzeyinin bozulması, kırılması ve çizilmesi durumları;
- Farklı marka aksesuarlar cihazınız ile uyum göstermeyebilir, cihazınıza zarar verebilir. Üretici firmanın belirledięi konfigürasyon dıřında ilave edilen parça ve/veya aksesuar ile bunlardan meydana gelebilecek hasar ve arızalar;

Garanti kapsamı dıřında iřlem görecektir.

YETKİLİ SERVİS BİLGİLERİ

Coğrafi Bölge	Firma Adı	Firma Adresi	Firma Telefonu	E-Mail	Firmanın Bulunduğu İl
DOĞU ANADOLU	ANADOLU BİLGİ İŞLEM BÜRO MAKİNALARI REKLAM İNŞAAT TAARHUH GIDA TİCARET SANAYİ VE PAZARLAMA LTD. ŞTİ.	ÇAYKARA CAD.ÖĞRETMENEVİ KARŞISI YAKUT PLAZA İŞ MERKEZİ KAT:2 NO:53	(543) 692-6910	gliman@hotmail.com	ERZURUM
EGE	ARYASAN İC VE DİS Tİ.C.A.S.	İSMET KAPTANLAR MAH. ŞAİR EŞREF BULVARI NO:6/B ÇANKAYA / KONAK	(232) 500-0500	info@artidestek.net	İZMİR
İÇ ANADOLU	BADEL İTHALAT İHRACAT PAZARLAMA LTD. ŞTİ.	BEYAZIT MAH. CEMILSANT CAD. AĞIRBAŞLI İŞHANI NO:33 KAT.1 D:103	(332) 320-6699	badel@badel.com.tr	KONYA
EGE	BİLGİSAYAR BİLGİSAYAR SİSTEMLERİ TİCARET LTD. ŞTİ.	DUMLUPINAR MH.SÜLEYMAN GÖNÇER CD.NO:21	(272) 215-7536	bilgisayar@hotmail.com	AFYONKARAHİSAR
AK DENİZ	BİLGİSAYAR HOSPİTAL-KUBILAY KAPI	KÜTLÜBAY MAHALLESİ 6 MART ATATÜRK CADDESİ - NO:12/A / MERKEZ	(246) 232-4950	kubilay@bilgisayarhospital.com	İSPARTA
EGE	BİLTEK BİLGİSAYAR-SAVAŞ ÖZKÖYLÜ	GÜZEL HİSAR MAH.ADNAN MENDERES BULV.NO:87/B	(256) 212-8393		AYDIN
G.DOĞU ANADOLU	CARE BİLİŞİM BİLGİSAYAR TEL.İTH.İHR. DIŞ TİC.LTD.ŞTİ.	KALE MAH. ORHAN DOĞAN CAD./1 NO:127 CİZRE	(532) 671-1444	info@carebilisim.com.tr	ŞIRNAK
MARMARA	CASPER BİLGİSAYAR SİSTEMLERİ A.Ş.	FATİH SULTAN MEHMET MAH. BALKAN CAD. NO:47 ÜMRANİYE/	(216) 528-6666	omer.yirik@casper.com.tr	İSTANBUL
İÇ ANADOLU	DEVİRAN BİL. İLE. İNŞ. VE GIDA SAN. TİC. LTD. ŞTİ.	AŞAĞI ÖVEÇLER 1303 SOK. 7/A ÇANKAYA/ANKARA	(312) 433-5763	sinyalesi@yahoo.com.tr	ANKARA
KARADENİZ	ERCOŞKUN BİLGİSAYAR YAZILIM DONANIM VE DANIŞMANLIK HİZ. LTD. ŞTİ.	TABAKLAR MAH. TEKEL SOK. NO: 6 /A	(374) 212-5846	fatih@ercoskun.com.tr	BOLU
KARADENİZ	FATSA MAKRO BİLGİ İŞLEM REK.NAK VE TURİZTİCLTD.ŞTİ	SAKARYA MAH. AND CAD. NO:3 /A FATSA	(532) 791-2564	hyb@simyadanismanlik.com.tr	ORDU
DOĞU ANADOLU	İLKE İLETİŞİM BİLGİSAYAR VE SAĞLIK HİZMETLERİ İNŞAAT ELEKTRİK ELEKTRONİK SANAYİ VE TİCARET LİMİTED ŞİRKETİ	ORTA KAPI MAHALLESİ FAİKBEY CADDESİ NO:25	474 2123110	ikeiletisim@hotmail.com	KARS
EGE	İŞBİL BİLGİSAYAR MALZEMESİ SATIŞI-MEHMET REÇEP ALTUNKALEM Esnaf	ATIFBEY MAHALLESİ PROF. DR. TÜRKAN SAYLAN CADDESİ NO:36/- GAZİEMİR/İZMİR / GAZİEMİR	(90232) 252-4346	info@isbilbilgisayar.com	İZMİR
G.DOĞU ANADOLU	KARE BİLGİSAYAR MÜHENDİSLİK HİZMETLERİ SANAYİ VE TİCARET LTD. ŞTİ.	İNCİLİPINAR MAH.GAZİMUHTARPAŞA BULAHMET ÖZKIRIŞIÇI AP ALTI NO:28/C / ŞEHİTKAMİL	(90342) 444-3062	murat@karebilgisayar.com	GAZİANTEP
MARMARA	LİNK CENTER BİLGİSAYAR SAN.VE TİC.LTD.ŞTİ.	HAKILBEY MAH. ANAFARTALAR CAD. NO:76/C	(266) 244-7416	info@linkcenter.com.tr	BALIKESİR
EGE	MUHAMMEDİ TAŞDEMİR	DEĞİRMENÖNÜ MH. 1317.SK. NO:1	(90258) 261-6679	info@guvenbilgisayar.gen.tr	DENİZLİ
EGE	N.E.T İLETİŞİM BİLİŞİM ELEKTRONİK İSITMA VE SOĞUTMA SİSTEMLERİ İNŞAAT PAZARLAMA İTHALAT İHRACAT GIDA TURİZM SANAYİ VE TİCARET LİMİTED ŞİRKETİ	TÜLBENTLİ MAHALLESİ KUMRU SOKAK NO:68 / MENEMEN	(232) 832-1400	erman.imecz@gmail.com	İZMİR
AK DENİZ	ÖZEL DOĞUŞ BİLGİSAYAR VE GÜVENLİK SİSTEMLERİ SAN.VE TİC.LTD.ŞTİ.	CAMIŞERİF MAH. İSTİKLAL CADDESİ ARI İŞ HANI NO:50	(90324) 237-3626	gokhan.cagan@artidestek.net	MERSİN
AK DENİZ	RABT BİLGİSAYAR SİSTEM OTOMASYONLARI İNŞAAT MAKİNE ELEKTRİK ELEKTRONİK SANAYİ VE TİCARET LTD.ŞTİ.	HAYRULLAH MAH.SANDALZADE BULV.ŞEŞİKLER SİTESİ C BLOK NO:1/D KAHRAMANMARAŞ	(344) 221-1427	nusrettinudurgucu@windowslive.com	KAHRAMANMARAŞ
DOĞU ANADOLU	SALİH MAZLUM-MAZLUM BİLGİSAYAR	FEVZİPAŞA CAD. TİCARET ODASI ALTI NO:4	(90446) 214-2521	info@mazlumlar.com	ERZİNCAN
AK DENİZ	SANAL BİLGİSAYAR DAYANIKLI TÜKETİM MALLARI TURİZM PAZARLAMA SANAYİ VE TİCARET LTD.ŞTİ.	ÖĞRETMENLER MAH. RAŞİM DOKUR CADDESİ ÇOĞUR APT. NO:8 TARSUS	(324) 622-1851	dursunarslan@sanalbilgisayar.com	MERSİN
MARMARA	SERHAT BİLGİSAYAR SANAYİ VE TİCARET LİMİTED ŞİRKETİ	FETHİTEPE MAH.FATİHSULTAN CAD.NO:45-A BEYOĞLU/İSTANBUL	0212 3616854	hakime@serhatbilgisayar.com	İSTANBUL
İÇ ANADOLU	UFUK TERKEN UFUK ELEKTRONİK	VIŞNELİK MAH.ÖĞRETMENLER CD. NO:73/D	(222) 224-0511	ufuk@ufukelektronik.com.tr	EŞKİŞEHİR
KARADENİZ	V.E.B. BİLGİ İŞLEM OTOMASYON ÖZEL EĞİTİM HİZMETLERİ DANIŞMANLIK TİCARET VE SANAYİ LTD. ŞTİ.	BAHÇELİEVLER MAH.HASAN FEHİMİ SK.SAMSUN APT.NO:6 DALI:2	(362) 231-2775	info@vebilgisistem.com	SAMSUN
KARADENİZ	BLUE TEKNOLOJİ-ERKAN ERGULENOĞLU	CEBRAİL MAH.ŞEHİT CAMAL TEPELİ SOKAK 30/B KASTAMONU MERKEZ	0366 212 10 96	teknikservis@blueteknoloji.net; blueteknoloji@hotmail.com	KASTAMONU

TEKNİK ÖZELLİKLER

Klavye Özellikleri

Ürün Açıklaması	Tip: Kablolü Multimedya Klavye
Özellikler	Boyut: 463mm * 200mm * 36mm Gerilim : 5V Güç: 300mA Kablo Tipi: USB
Ağırlık	1060±20gr

Fare Özellikleri

Port girişı	Usb,
Uyumluluk	Windows 98/2000/NT/ME/XP/7/8/10 ve Server 2003/2008/2012
Çözünürlük	750/1250/2000/4000
Buton	8 buton
Ağırlık	~195±10gr
Renk	Siyah

İTHALATÇI/ÜRETİCİ FİRMA BİLGİLERİ

Casper Bilgisayar Sistemleri A.Ş.

Fatih Sultan Mehmet Mahallesi

Balkan Cad. No:47 Casper Plaza

Ümraniye/İstanbul

Tel: 0850 250 77 77 www.casper.com.tr



UYGUNLUK BEYANI

Tanım : Klavye Mouse Seti
Marka : CASPER EXCALIBUR
Model : EX800-RGB

Yukarıda adı geçen ürünün aşağıda beyan edilen standartlara ve diğer düzenleyici belgelere uygun olduğunu beyan ederiz.

EN 55032:2015
EN 55024:2010+A1:2015
EN 61000-3-2:2014
EN 61000-3-3:2013

EMC 2014/30/EU Yönetmeliklerine ve tüm gerekliliklerine uygun olduğunu beyan ederiz.

Belirtilen standartlara dair tüm raporlar test eden kuruluşun pozitif beyanatını içermektedir.

Yetkili Kişi: Ad Soyad/Kaşe/İmza
Altan Aras Fakılı





DECLARATION OF CONFORMITY

Description : Keyboard Mouse Set
Brand : CASPER EXCALIBUR
Model : EX800-RGB

We declare that the aforementioned product complies with the standards and other regulatory documents declared below.

EN 55032:2015
EN 55024:2010+A1:2015
EN 61000-3-2:2014
EN 61000-3-3:2013

We declare that it complies with EMC 2014/30 / EU Regulations and all requirements.

All the report of the applied standards have the positive opinion of notified body. The technical documentation relevant to the above equipment will be held at Casper Bilgisayar Sistemleri A.Ş.

Authorized Person: Name Surname/Signature
Altan Aras Fakılı

Casper
CASPER BİLGİSAYAR SİSTEMLERİ A.Ş.
Fatih Sultan Mehmet Mh. Balkan Cad. No:47 Ümraniye/İST.
Büyük Mükellefler V.D.2033083759 Tic.Sic.No:17551/225138
Tel:(0216) 528 66 66 - (0216) 528 65 03
www.casper.com.tr



Casper Müşteri Hizmetleri

(0850) 250 77 77

www.casper.com.tr